

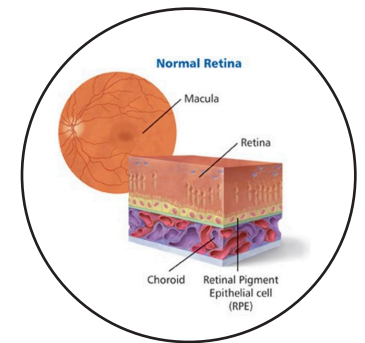


Degeneración Macular Atrófica Asociada a la Edad y Atrofia Geográfica

La Degeneración Macular Asociada a la Edad (DMAE) presenta diferentes estadios y tipos, como la DMAE leve, la DMAE intermedia, la DMAE húmeda y la DMAE atrófica. La DMAE húmeda y la DMAE atrófica son dos formas avanzadas de la enfermedad, que pueden provocar pérdida de visión, y es posible padecer ambas formas avanzadas en el mismo ojo.

¿QUÉ SE ENTIENDE POR ATROFIA EN LA DMAE?

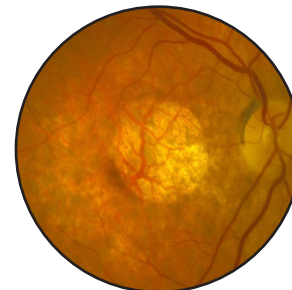
La retina es como la película de una cámara y recubre la pared posterior del interior del ojo. Justo detrás de la retina, se encuentra una capa de barrera llamada epitelio pigmentario de la retina (EPR), que también es importante para la salud de la retina. En la DMAE atrófica, las células del EPR se enferman y degeneran, lo que provoca parches de tejido con mala visión. Cuando surge la DMAE atrófica, la visión suele disminuir de forma poco concreta. La visión pierde nitidez, el color y el contraste se ven afectados, y las gafas no ayudan. Esto equivale a que la película de la cámara se desgaste justo en el centro, pero siga funcionando.



Si la DMAE atrófica sigue progresando, puede dar lugar a una atrofia geográfica (AG), en la que determinadas zonas de la retina dejan de funcionar por completo. Como consecuencia, aparecen puntos oscuros o ausentes en la visión. En ocasiones, la DMAE atrófica puede provocar "manchas de tinta" negras que son visibles temporalmente al despertarse o cuando la iluminación cambia repentinamente. A veces, los pacientes también experimentan "saltos" en la visión porque el ojo se desplaza rápidamente cuando intenta encontrar un punto con visión clara, pero con dificultades, porque las zonas sanas de la retina son irregulares y presentan parches. No existe un tratamiento disponible para estos síntomas.

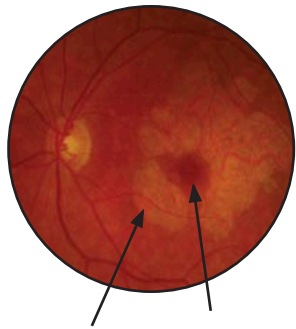


MAE seca intermedia con atrofia en parches del EPR

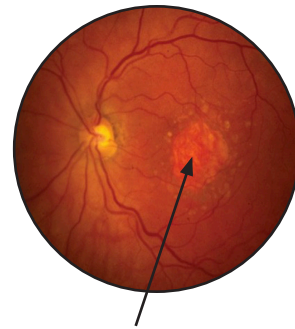


MAE seca intermedia con atrofia en parches del EPR

Si la AG se encuentra alejada del centro de la retina, puede tener muy poca repercusión en la agudeza visual, medida en la tabla optométrica, aunque la región afectada sea extensa. En ocasiones, la AG no central afecta a la visión periférica de forma que repercute en la seguridad a la hora de conducir. Si la AG se encuentra en el centro de la retina, incluso un pequeño parche de AG puede limitar en gran medida la agudeza visual. La DMAE atrófica suele progresar con el tiempo.



AG que evita el centro



AG en el centro

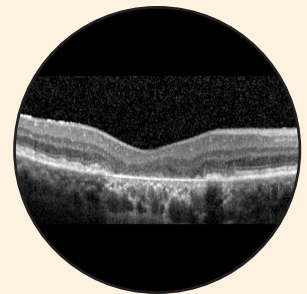
En promedio, la AG se expande a un ritmo de unos 2,5 mm² al año, pero en algunos pacientes la atrofia progresa a un ritmo más lento o más rápido. Su médico de BARA puede explicarle cómo evoluciona su AG, a menudo con la ayuda de imágenes retinianas especializadas que pueden resaltar las zonas de atrofia.



Fotografía a color



Autofluorescencia del fondo del ojo



Tomografía de coherencia óptica (TCO)

A principios de 2023, la FDA aprobó SYFOVRE™ (pegcetacoplan) como primer tratamiento para la atrofia geográfica. En ensayos clínicos, se demostró una ralentización significativa de la progresión de la atrofia geográfica en los ojos tratados con SYFOVRE™. Su especialista en retina de BARA le inyectará SYFOVRE™ en el ojo cada uno o dos meses. Para obtener más información sobre las inyecciones en los ojos, consulte nuestro folleto sobre Inyecciones intravítreas.



Bay Area Retina Associates

Diseases and Surgery of the Retina and Vitreous

Locations

Antioch | Castro Valley | Fremont | Oakland | Pleasanton | San Leandro | Tracy | Vacaville | Vallejo | Walnut Creek

(800) 5-RETINA (573-8462) | www.BayAreaRetina.com

Bay Area Retina Associates es un grupo de cirujanos de retina. Todos los miembros del grupo están certificados por la Junta Americana de Oftalmología y han completado su formación en la atención médica y quirúrgica de las enfermedades de la retina. Todos los cirujanos de BARA tienen experiencia en el tratamiento de enfermedades comunes como la DMAE, la retinopatía diabética y el desprendimiento de retina, así como de enfermedades raras. Los médicos de BARA atienden a los pacientes en ocho consultorios alrededor del Este de la Bahía, una comunidad a la que hemos servido durante casi 35 años.