



Edema Macular Cistoide

El edema macular cistoide (EMC) se refiere a la inflamación de la parte central de la retina (la mácula). La retina es como la película de una cámara, y la mácula es la responsable de la visión central detallada. Cuando la mácula se hincha (edema), la visión central se reduce.

¿QUÉ CAUSA EL EMC?

El EMC puede producirse por diversas razones. El edema macular cistoide puede acompañar a la inflamación del ojo tras una intervención quirúrgica ocular (como la cirugía de cataratas) o puede producirse tras la obstrucción de una vena de la retina (oclusión de la rama venosa de la retina u oclusión de la vena central de la retina). Los trastornos inflamatorios primarios del ojo (uveítis) pueden causar EMC. La degeneración macular húmeda asociada a la edad puede causar EMC, aunque también suelen observarse otros hallazgos, como hemorragias y líquido bajo la retina. El edema macular puede producirse en pacientes diabéticos debido a la filtración de los vasos sanguíneos, en cuyo caso se utiliza el término “edema macular diabético”. El EMC puede producirse por tracción mecánica sobre la mácula, como en el caso de una membrana epirretiniana. Otras causas menos comunes de EMC son la retinosis pigmentaria, el cáncer ocular y la radiación. El EMC no suele ser un efecto secundario de medicamentos como la niacina (utilizada para tratar el colesterol alto)

¿CÓMO SE DIAGNOSTICA EL EMC?

En la mayoría de los casos, la EMC es visible durante el examen detallado de la mácula por un oftalmólogo. A menudo se indican pruebas adicionales para determinar la causa y la gravedad de la EMC. Las pruebas más comunes son la tomografía de coherencia óptica (OCT) y la angiografía con fluoresceína (AF). La OCT es una exploración no invasiva de la retina que mide el grado de inflamación y muestra al médico un corte transversal de la zona inflamada. La angiografía con fluoresceína consiste en una pequeña inyección intravenosa de colorante (fluoresceína) seguida de una serie de fotografías de la retina. Las imágenes muestran el flujo sanguíneo y cualquier fuga de los vasos sanguíneos de la retina, y los patrones observados en estas imágenes suelen ser necesarios para diagnosticar la causa del edema macular cistoide.

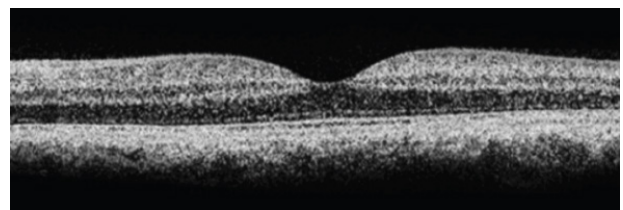
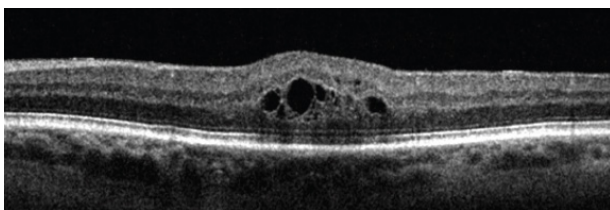
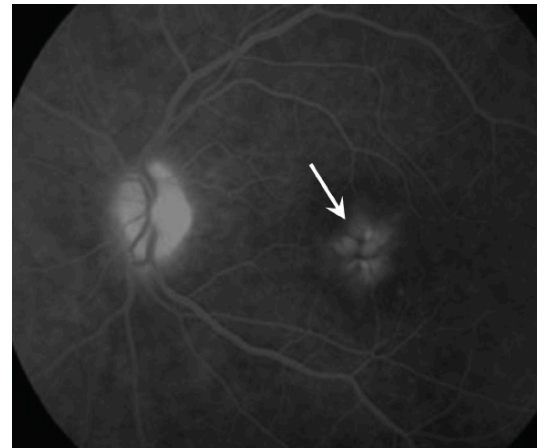
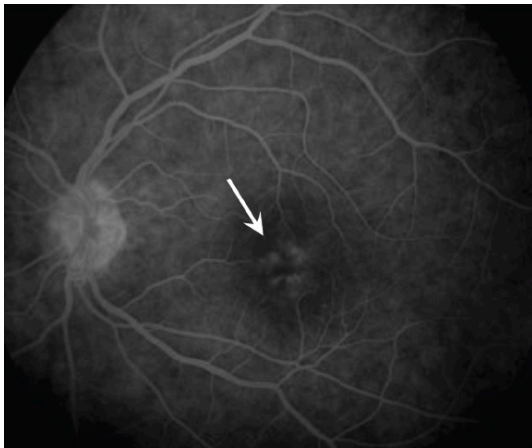


Imagen transversal de tomografía de coherencia óptica (OCT) de una retina inflamada centralmente con edema macular cistoide (izquierda) comparada con una retina normal sin inflamación (derecha).



Angiografía con fluoresceína que muestra el edema macular cistoide, que se ve como una fuga petaloide creciente (flechas) a medida que el colorante fluye por la retina en el transcurso de la prueba.

TRATAMIENTO DEL EDEMA MACULAR CISTOIDE

El tratamiento del EMC depende de la causa subyacente. En algunos casos, como después de una operación de cataratas, las gotas oculares pueden ser un primer tratamiento adecuado. En muchos casos, la inflamación se reduce mediante una inyección de medicamentos en el ojo después de adormecerlo. Se pueden inyectar varios medicamentos diferentes en el ojo, dependiendo de la causa del EMC, y su especialista en retina discutirá estas opciones en detalle si dicho tratamiento se considera apropiado. En algunas enfermedades, como la oclusión de la rama venosa de la retina o el edema macular diabético, el régimen de tratamiento puede incluir una o más sesiones de láser. Si una membrana epirretiniana está tirando de la retina y causando EMC, se puede recomendar la cirugía para eliminar la membrana. A veces también se recomienda la cirugía en otras enfermedades, dependiendo de la respuesta a los tratamientos de primera línea.



Bay Area Retina Associates

Diseases and Surgery of the Retina and Vitreous

Locations

Antioch | Castro Valley | Fremont | Oakland | Pleasanton | San Leandro | Tracy | Vacaville | Vallejo | Walnut Creek

(800) 5-RETINA (573-8462) | www.BayAreaRetina.com

Bay Area Retina Associates es un grupo de cirujanos de retina. Todos los miembros del grupo están certificados por la Junta Americana de Oftalmología y han completado su formación en la atención médica y quirúrgica de las enfermedades de la retina. Todos los cirujanos de BARA tienen experiencia en el tratamiento de enfermedades comunes como la DMAE, la retinopatía diabética y el desprendimiento de retina, así como de enfermedades raras. Los médicos de BARA atienden a los pacientes en ocho consultorios alrededor del Este de la Bahía, una comunidad a la que hemos servido durante casi 35 años.