

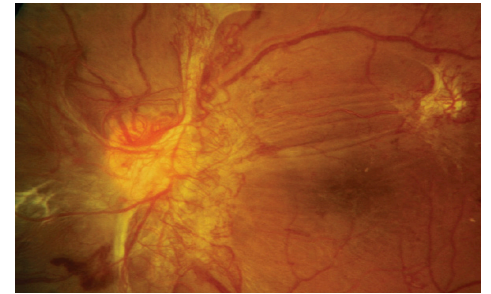


Retinopatía Diabética: el Panorama General

La retinopatía diabética es el daño que sufre la retina como consecuencia de la diabetes mellitus de tipo 1 o 2. Más del 40% de los estadounidenses con diabetes tienen alguna fase de retinopatía diabética. Algunos tipos de retinopatía diabética no afectan a la visión, mientras que otros pueden causar visión borrosa o ceguera. **Retinopatía diabética no proliferativa** se caracteriza por las hemorragias de la retina y los micro aneurismas. La pérdida progresiva de circulación puede estimular la **retinopatía diabética proliferativa** más grave, en la que los vasos sanguíneos anormales pueden crecer, sangrar y causar un desprendimiento de retina traccional. El **edema macular** diabético es la inflamación de la retina central, una causa común de disminución de la visión.

¿QUIÉNES PADECEN RETINOPATÍA DIABÉTICA?

Más de 4 millones de estadounidenses padecen retinopatía diabética. Los factores de riesgo de la retinopatía son la larga duración de la diabetes, el mal control de la glucemia, la hipertensión arterial y el tabaquismo.



¿CÓMO AFECTA LA DIABETES A LA VISIÓN?

La retinopatía diabética comienza mucho antes de que la visión se vea afectada, con manchas de sangre dispersas por la retina (retinopatía de fondo, que puede ser leve, moderada o grave). A medida que la retinopatía avanza, algunas partes de la retina pueden perder el flujo sanguíneo y, por tanto, el suministro de oxígeno. Hay tres formas principales en las que la diabetes puede afectar a la visión:

- **Edema macular diabético** (hinchazón del centro de la retina debido a la filtración de los vasos sanguíneos dañados por la diabetes)
- **Isquemia macular diabética** (pérdida de flujo sanguíneo en la retina central que provoca la pérdida de oxígeno en el tejido correspondiente a la visión central)
- **Hemorragia vítrea** (sangrado en el gel vítreo que llena el ojo, debido a vasos sanguíneos anormales conocidos como retinopatía proliferativa)

¿CON QUÉ FRECUENCIA DEBO EXAMINARME LOS OJOS SI TENGO DIABETES?

Todos los pacientes con diabetes deben someterse a un examen exhaustivo de la retina al menos una vez al año. Los pacientes con retinopatía suelen necesitar una evaluación más frecuente. Su médico del BARA le indicará la frecuencia recomendada de los exámenes en función de su riesgo de pérdida de visión.

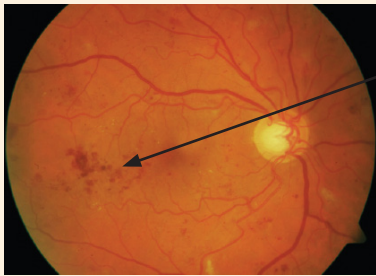
¿CÓMO PUEDO EVITAR QUE MI RETINOPATÍA DIABÉTICA EMPEORE?

La progresión de la retinopatía diabética se basa principalmente en la gravedad de la diabetes subyacente. La progresión es menos probable con un control estricto de la glucemia. El control de la hipertensión arterial también disminuirá el riesgo de progresión, junto con el abandono del tabaco. Si no está seguro de cómo mejorar el control de su diabetes o su presión arterial alta, consulte a su médico de atención primaria o a su nefrólogo.

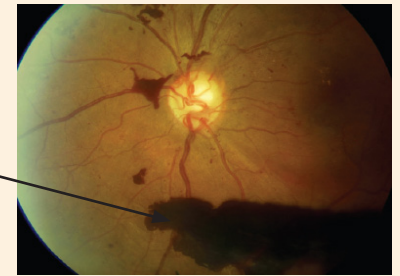
EVALUACIÓN DE LA RETINOPATÍA DIABÉTICA

Para identificar la retinopatía diabética se suelen utilizar varias pruebas. Su médico de BARA puede utilizar algunas o todas estas pruebas en diferentes momentos de su atención para orientar el manejo y el tratamiento de la retinopatía diabética.

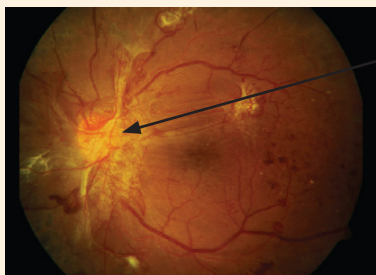
- **La tomografía de coherencia óptica (OCT)** es una exploración tridimensional de su retina central que se utiliza para identificar la inflamación o el adelgazamiento debido a la retinopatía diabética
- **La fotografía del fondo de ojo** es una imagen fotográfica de la retina que se utiliza para identificar patrones de hemorragia, depósitos de colesterol por fugas crónicas, anomalías de los vasos sanguíneos debidas a la diabetes y la hipertensión, etc.
- **La angiografía con fluoresceína** es una imagen fotográfica tras la inyección intravenosa de un colorante que revela el flujo sanguíneo en la retina. La angiografía permite visualizar directamente la poda de los vasos sanguíneos (isquemia), la fuga o la proliferación (neovascularización)



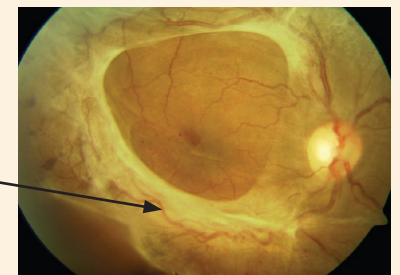
Manchas de sangre y lípidos de la retinopatía diabética no proliferativa



Hemorragia vítrea por retinopatía diabética proliferativa



Retinopatía diabética proliferativa grave con riesgo para la visión



Complejo fibrovascular (tejido cicatricial) de la retinopatía proliferativa



Bay Area Retina Associates

Diseases and Surgery of the Retina and Vitreous

Locations

Antioch | Castro Valley | Fremont | Oakland | Pleasanton | San Leandro | Tracy | Vacaville | Vallejo | Walnut Creek

(800) 5-RETINA (573-8462) | www.BayAreaRetina.com

Bay Area Retina Associates es un grupo de cirujanos de retina. Todos los miembros del grupo están certificados por la Junta Americana de Oftalmología y han completado su formación en la atención médica y quirúrgica de las enfermedades de la retina. Todos los cirujanos de BARA tienen experiencia en el tratamiento de enfermedades comunes como la DMAE, la retinopatía diabética y el desprendimiento de retina, así como de enfermedades raras. Los médicos de BARA atienden a los pacientes en ocho consultorios alrededor del Este de la Bahía, una comunidad a la que hemos servido durante casi 35 años.